

ETU Software GmbH



Endereço

Von-Hünefeld-Str. 3
50829 Köln
Tel.: +49 221 70993423
Website: www.etu-software.com



Contacto

Andreas Straub
International Sales
E-mail: a.straub@etu.de
Tlm.: +49 160 98972934



Perfil da empresa:

A *ETU Software GmbH* é parte do grupo *Hottgenroth* e desenvolve desde 2002 *software* técnico e CAD para áreas como eficiência energética, planeamento de especialidades na construção e conceção para novas construções e recuperação de casas.

O grupo *Hottgenroth* é o líder na Alemanha no setor da consultoria energética, detendo cerca de 70% de quota de mercado.

Um dos serviços da *ETU Software* é a recolha de dados dos fabricantes para integração no *software* de cálculo.

A *ETU Software GmbH* é, dentro do grupo *Hottgenroth*, responsável pelas vendas no mercado internacional.

Produtos / Serviços:

Software baseado em CAD para o planeamento, simulação e otimização da eficiência energética dos edifícios, sejam eles existentes ou em construção relativamente à envolvente do edifício e equipamentos bem como aos perfis de utilização.

Encontram-se disponíveis, para o estrangeiro, os seguintes programas em língua inglesa:

- Simulação ETU;
- Recolha de dimensões por fotografia;
- Simulação fotovoltaica;
- GetSolar;
- Simulação de bombas de calor;
- *U-Therm*;
- Aquecimento TBE (technical building equipment).

Os objetos 3D CAD podem ser assumidos e preparados segundo o método BIM em programas de cálculo técnico para as necessidades energéticas, comprovação de normas e documentação para pedidos de investimento. Existem igualmente interfaces como ifc, plugin-REVIT e Allplan para programas externos.

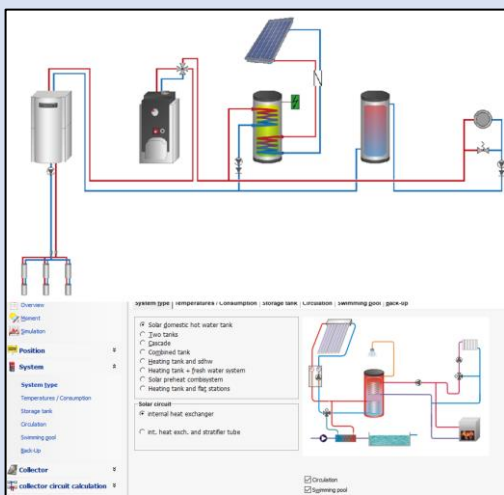


Projetos de referência:

- 60.000 clientes ativos na Alemanha;
- Lista de clientes referência pode ser comunicado a interessados;
- No estrangeiro existem os primeiros contatos com parceiros e centros de formação. Estes contatos podem ser comunicados a posteriori.

Vantagens em resumo:

- Utilização simples e intuitiva, bases de dados de produtos de vários fabricantes e recolha de dados na empresa. Estes dados (CAD) podem ser trabalhados e completados;
- Poupança de tempo através de recolhas múltiplas de dados sobre o edifício;
- Um protótipo gêmeo digital permite a otimização do processo de planeamento através de consultoria / documentação com várias hipóteses;
- Normas ou simulações beneficiam dados diferentes num único modelo CAD.



Pesquisa de parceiros locais:

- Clientes finais diretos (B2B ou licença de formação) como projetistas, arquitetos, técnicos de edifícios com especialização eficiência energética com energias renováveis, engenheiros AVAC, energy auditors;
- Parceiros comerciais;
- Parceiro para a construção de uma presença *online* multilingue para informação de produto, suporte e venda em loja *online*;
- Localização de *software* e caso necessário certificação pela entidade nacional competente;
- Utilização em instituições de formação.